

## Kontakt

**Sie haben Fragen?  
Wir helfen Ihnen gerne weiter.**



**Unser Team in der Myasthenieambulanz**

**Chefärztin der Klinik für Neurologie**  
Prof. Dr. med. Uta Meyding-Lamadé

**Ärztliche Leitung des Myastheniezentrums**  
Dr. med. Björn Zimmerlein  
Oberarzt der Klinik für Neurologie

**Stv. Leitung des Myastheniezentrums**  
Dr. med. Andrea Steinbach  
Oberärztin der Klinik für Neurologie

**Koordination**  
Anita Knappe  
Krankenschwester/Kauffrau für Bürokommunikation

Tel.: (069) 7601-3475  
Fax: (069) 7601-3016  
neurologie116b@khnw.de



[krankenhaus-nordwest.de/myastheniezentrum](https://www.krankenhaus-nordwest.de/myastheniezentrum)

### Social Media

[facebook.com/KrankenhausNordwest](https://www.facebook.com/KrankenhausNordwest)  
[instagram.com/krankenhaus\\_nordwest/](https://www.instagram.com/krankenhaus_nordwest/)

Steinbacher Hohl 2–26  
60488 Frankfurt am Main

[www.krankenhaus-nordwest.de](http://www.krankenhaus-nordwest.de)



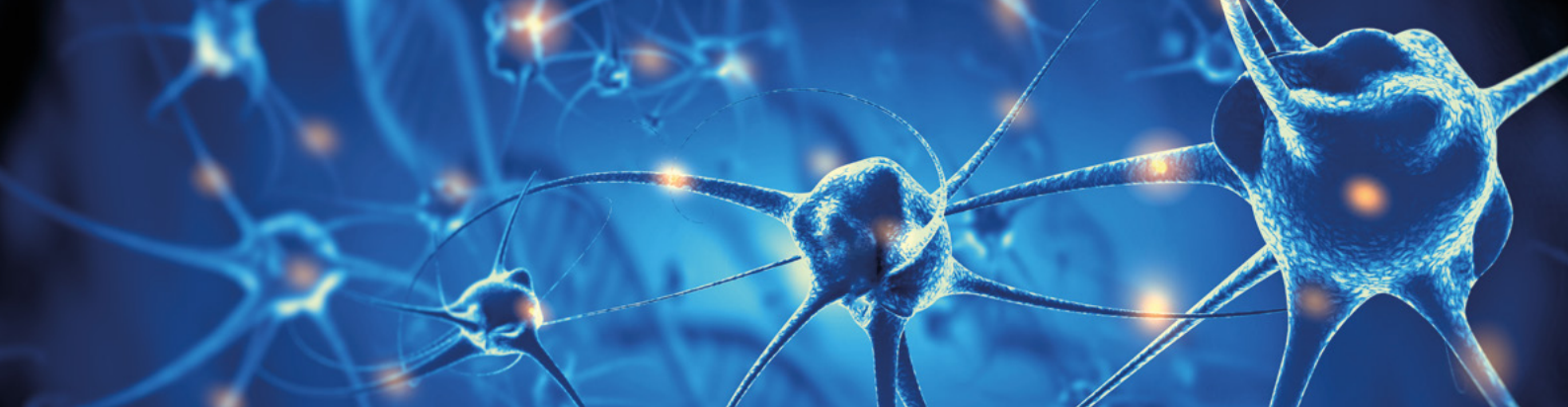
# MYASTHENIE- ZENTRUM

# INFOFLYER

DIAGNOSTIK UND THERAPIE AUF  
HÖCHSTEM MEDIZINISCHEN NIVEAU

KLINIK FÜR NEUROLOGIE





## Was ist Myasthenia gravis?

Die Myasthenie ist eine chronische Autoimmunerkrankung, bei der die Impulsübertragung von Nerven auf die Skelettmuskulatur gestört ist. In Folge dessen kommt es zu wechselnd ausgeprägten Lähmungserscheinungen verschiedener Muskelgruppen. Oft sind zuerst die Augenmuskeln betroffen, so dass besonders bei Belastung oder Ermüdung hängende Augenlider und Doppelbilder auftreten. Auch Kau-, Schluck- und Sprechmuskeln können bei der generalisierten Verlaufsform beeinträchtigt sein. An Armen und Beinen sind es vorwiegend die schulter- und hüftgelenksnahen Muskeln, eine Kopfhalteschwäche kann entstehen. In seltenen Fällen ist eine Lähmung der Atemmuskulatur möglich.

Die Erkrankung tritt in jedem Lebensalter auf und ist in den meisten Fällen auf die körpereigene Produktion von Antikörpern gegen den sogenannten Acetylcholin-Rezeptor oder benachbarte Strukturen zurückzuführen. Die Weiterleitung der Nervenimpulse auf die Muskulatur wird dadurch blockiert.

### Behandlung und Diagnostik

Die Behandlung erfolgt in der Regel durch Medikamente. Diese wirken symptomatisch oder verändern die Funktion des Immunsystems (Pyridostigmin, Azathioprin u. a.). In schweren Fällen wird eine Infusionstherapie zur Akut- oder Dauerbehandlung notwendig (Immunglobuline, Rituximab u. a.). Gelegentlich müssen Blutwäscheverfahren (z. B. eine Plasmapherese) durchgeführt werden. Abhängig von der Krankheits- und Lebenssituation kann zudem eine operative Entfernung der Thymusdrüse erwogen werden.

Weitere Informationen, unser gesamtes Team und alle Kontakte finden Sie auf unserer Internetseite: [www.krankenhaus-nordwest.de](http://www.krankenhaus-nordwest.de)

## Das Myastheniezentrum am Krankenhaus Nordwest

Das Krankenhaus Nordwest verfügt über langjährige Erfahrung in der Behandlung der Myasthenia gravis und bietet umfassende Möglichkeiten zur ambulanten, stationären und – wenn erforderlich – auch intensivmedizinischen Betreuung von Menschen, die unter dieser seltenen Erkrankung leiden. Das Krankenhaus ist seit 2014 von der Deutschen Myasthenie Gesellschaft als integriertes Myastheniezentrum zertifiziert.

Alle notwendigen Untersuchungsmethoden und die genannten Behandlungsverfahren stehen zur Verfügung.

Die Entfernung der Thymusdrüse kann in der Klinik für Thoraxchirurgie unseres Krankenhauses erfolgen. Die Operation erfolgt meistens minimal invasiv mit Robotorunterstützung (Da Vinci-System).

Auf Basis der Zulassung gemäß §116b SGB V können in unserer Ambulanz auch andere neuromuskuläre Krankheitsbilder behandelt werden, z. B. das Lambert-Eaton-Syndrom, Myopathien und immunvermittelte Polyneuropathien.

[krankenhaus-nordwest.de/myastheniezentrum](http://krankenhaus-nordwest.de/myastheniezentrum)

**IMZZ**  
integriertes Myasthenie Zentrum